



# Conventie PsyFEL

---

19 DECEMBER 2022



EERSTELIJNS  
PSYCHOLOGISCHE ZORG  
VLAAMS-BRABANT

# SaVHA?!

- GGZ netwerk volwassenen en ouderen
- 15 – 65+

**SaVHA?!**

GGZ NETWERK HALLE-VILVOORDE-BRUSSEL



# YUNECO

Netwerk geestelijk gezondheid kinderen en jongeren Vlaams-Brabant



***Samenwerkingsverband*** tussen verschillende partners betrokken op de GG van kinderen en jongeren, voor kinderen en jongeren

- GG-beleid voor alle jongeren en hun context, vnl. psychische en of psychiatrische kwetsbaarheden **0-23j**
- Noden en behoeften van jongeren en hun context staan centraal

[www.yuneco.be](http://www.yuneco.be)



# Overzicht van de programma's

YUNECO Crisis



YUNECO Crosslink



YUNECO Care



YUNECO Combi



YUNECO Connect



YUNECO Caro



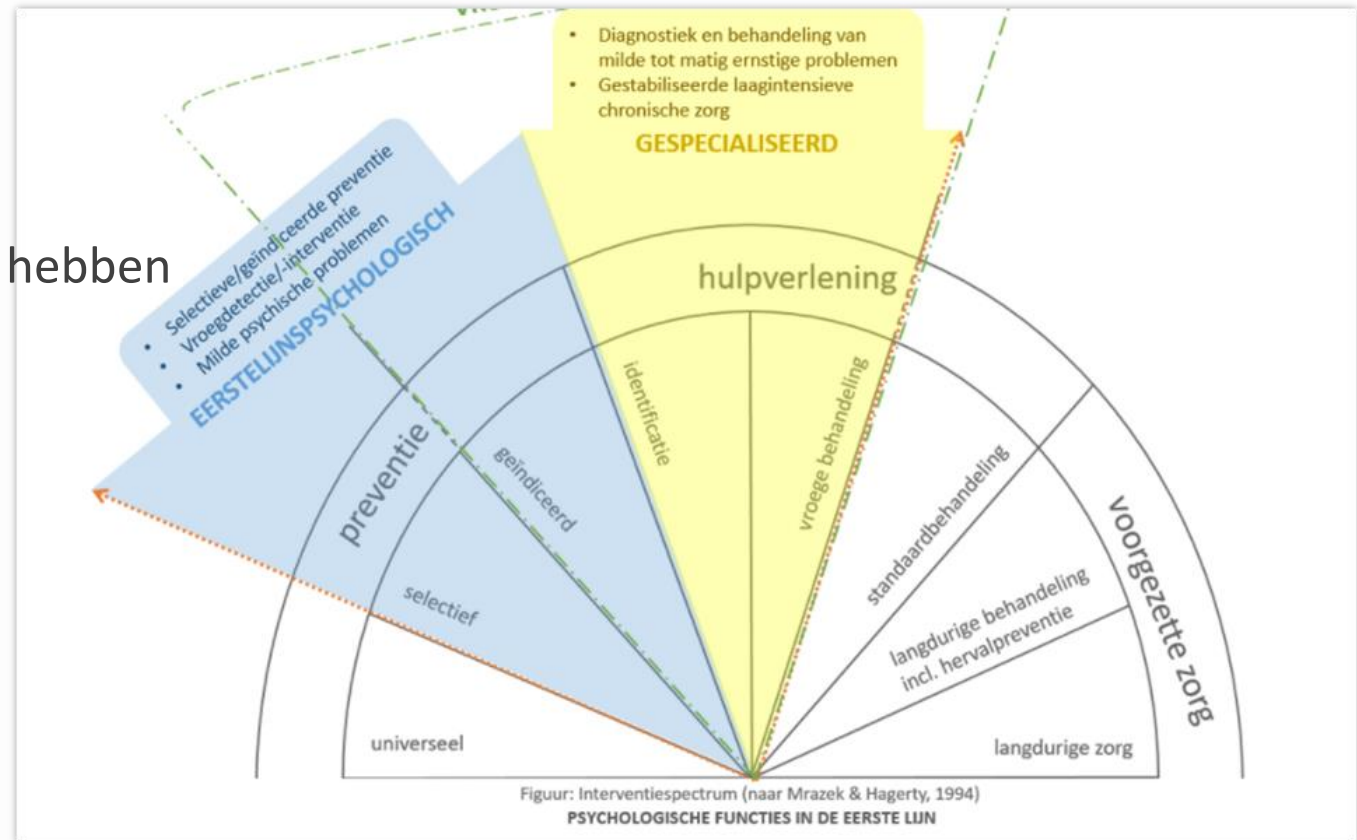
# Conventie - Basis

- Wetenschappelijk onderzoek
  - 6 tot 10 jaar
  - Vroegtijdig om erger te voorkomen
  - Waarom zo lang wachten?
  - Prevalentie
- Kernwaarden
  - Laagdrempelig, lokaal, dichterbij de burger
  - Multidisciplinaire & intersectorale samenwerking

 Vroegtijdige kortdurende hulp

# Conventie - Doelgroep

- Lichte tot matige psychische klachten
  - Startend
  - Heropflakkerend
- Weg nog niet vonden – conventie nodig hebben
  - Financieel
  - Multidisciplinaire samenwerking
- In orde met mutualiteit
- Prevalentie
- Kwetsbare mensen



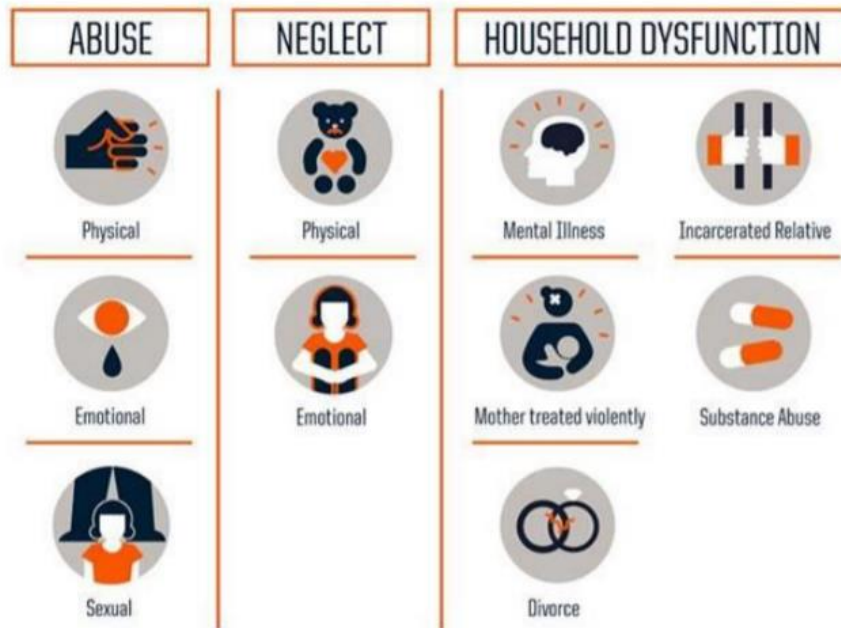
# Kwetsbare doelgroep K&J

ACEs

Adverse Childhood Experiences

En financieel kwetsbare gezinnen

Three Types of ACEs





# Conventie - Aanbod

## EERSTELIJS PSYCHOLOGISCHE FUNCTIE

Vaak voorkomende licht tot matige klachten

Focus op behouden/terugvinden van een gezonde levensstijl/ goede levenskwaliteit via

- vraagverheldering
- psycho-educatie
- beperkt aantal interventies ifv verhogen welzijn, coping, veerkracht en zelfzorg

## GESPECIALISEERDE EERSTELIJS PSYCHOLOGISCHE FUNCTIE

Milde tot matige klachten bij personen met onderliggende 'aandoening/kwetsbaarheid'

Zorg gericht op onderliggende psychische aandoening (= indicatie voor deze zorg) via

- diagnostiek
- psycho-educatie na diagnose
- beperkt aantal gerichte interventies ifv 'aandoening'

individueel en groepsaanbod

# Drempels verlagen

- Outreachend werken – vb. naar de jeugdbeweging, thuis, op school -
- Werken via een vindplaats
- Groepsaanbod

# Outreachend werken

Vindplaatsen def FOD:

- Natuurlijke niet stigmatiserende plek
- Ander doeleinde dan psychologische zorg
- Eerstelijnsverstrekkers aanwezig

# Voorbeelden SaVHA?!

Prevalentie	Vindplaats	
Lage SES	OCMW CAW Buurtcentra/-werking Daklozenopvang	Inloophuizen Ontmoetingscentrum RVA Kringwinkel
Chronische aandoeningen	Huisartsenpraktijk Wijkgezondheidscentra	Thuiszorgdiensten Buurtwerking
(Alleenstaande) 75-plussers	Lokale dienstencentra en de hieraan verbonden WZC Serviceflats	Buurtwerking
Alleenstaande ouders	Kind en Gezin Huis van het Kind Speel-O-droom	Opvoedingswinkel Mutualiteit
Transitieleeftijd	Diensten verbonden aan STUVO JAC Online chatlijnen Jeugdhuizen	Overkophuizen, Buurtpleinen en hangplekken Studentenverenigingen Universiteiten

## Extra vind- en/of aanbodplaatsen

Bibliotheken, patiëntenverenigingen (ook andere dan psy.), lotgenotencontacten, IDEWE, CC, OC, ...

# Outreachend werken

Duidelijke link met één/meerdere vindplaatsen

- Laagdrempelige toegang tot hulp
- Multidisciplinaire samenwerking

Aanbod

- Vindplaats
- Andere neutrale plek in de samenleving – thuis
- Eigen praktijk

 Afhankelijk van noden cliënt



# Voorbeelden YUNECO

Voorstel :

- Consultatiebureaus Kind en Gezin en/of Huizen van het kind
- JAC
- Wijkgezondheidscentra
- Jeugthuizen en andere plekken waar jeugdwerkers actief zijn
- OverKophuizen, Buurthuizen

Wel kwetsbare jongeren aanwezig, maar geen zorgverleners geïntegreerd :  
informereren en laagdrempelig contact en toeleiding.

Vindplaatsen :

- Per eerstelijnspsycholoog/orthopedagoog per 8u inzet max. te verbinden met 1-2 vindplaatsen.
- Steeds in onderling overleg tussen de KP/KO : wat is haalbaar? En de vindplaats : wat is er nodig?

MIX & MATCH



Mix de kaarten door elkaar,  
voeten, armen, hoofd en haar.  
Pas daarna met grote pret,  
de kaarten tot een mooi portret!

# Groepsaanbod

- Meer bereik
- Lotgenoten
- Intake + afronding individueel
- In duo:
  - Psycholoog/orthopedagoog – psycholoog/orthopedagoog
  - Psycholoog/orthopedagoog – hulpverlener (vindplaats)
  - Psycholoog/orthopedagoog – ervaringsdeskundige



# Andere opdrachten

Multidisciplinaire samenwerking / eerstelijns versterken:

- Ondersteuning van eerstelijnsactoren
  - 1 op 1 coaching bij een casus
  - Vorming aan groep over 1 thema

Laagdrempelige toeleiding

- Gemeenschapsgericht groepsaanbod
  - + 15 personen
  - Kennismaking met / toeleiding naar psychologische sessies

# Financieel

Prestatie	Honorarium voor KP/KO	Remgeld cliënt
Individuele sessie	77,10	11 / 4
Groepsessie	205,61	2,5
Andere opdrachten 1-1	77,10	0
Andere opdrachten vorming	102,81	0
Andere opdrachten GGG	205,61	0

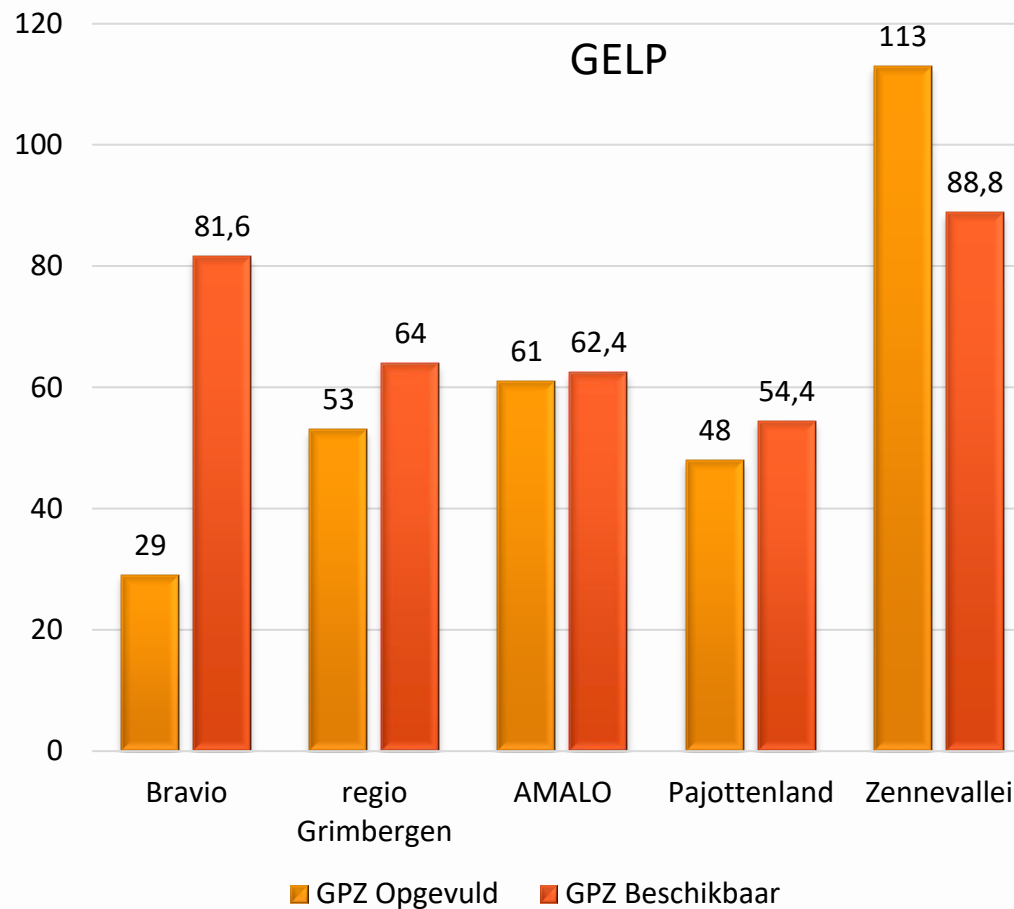
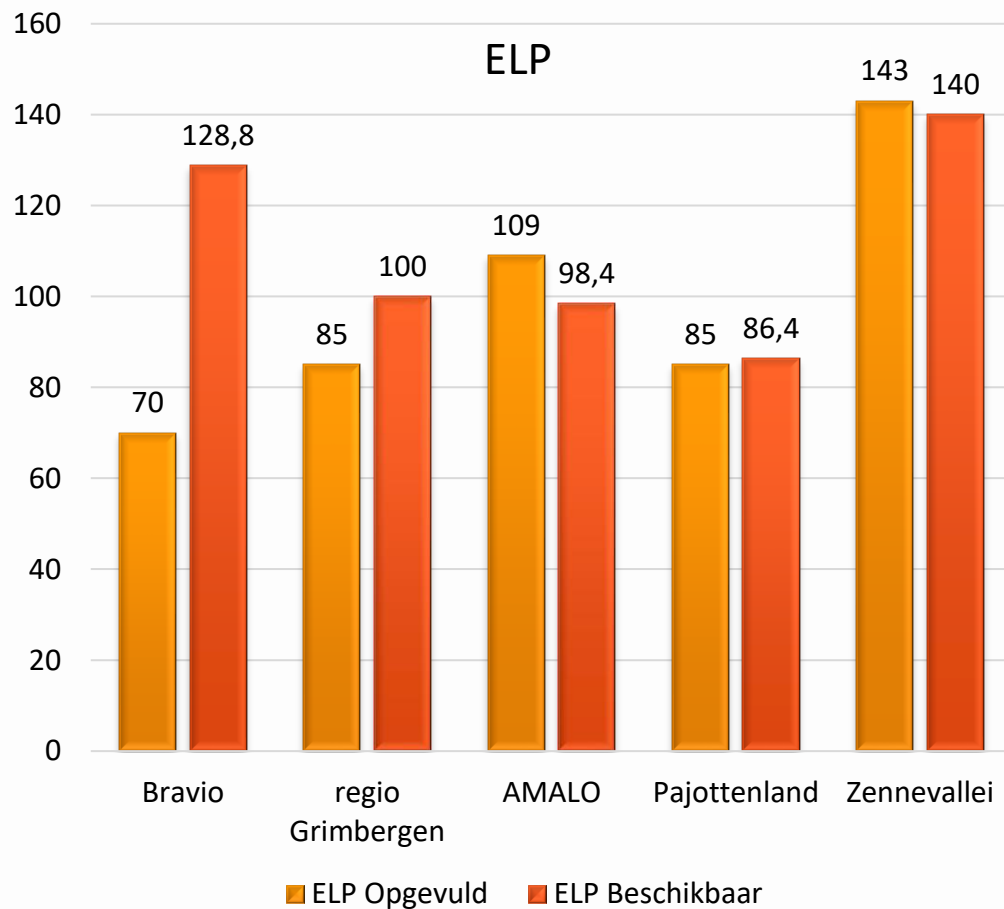


# Modaliteiten

	Eerstelijnspsychologische zorg		Gespecialiseerde psychologische zorg	
	Groeps	Individueel	Groeps	Individueel
Duur (F2F)	120' (90')	60' (45')	120' (90')	60' (45')
Financiering	400 (of 326)	75	400 (of 326)	75
Persoonlijk aandeel	2,5€	11 of 4€	2,5€	11 of 4€
Deelnemers	4-15	1 en/of ouders/voogd	4-15	1 en/of ouders/voogd
Locatie	vindplaatsen	Aangepast - ev. Outreach - ev. Online	Niet gespecificeerd	Aangepast - ev. Outreach - ev. Online
Snelheid		1w – 1m na vraag		1w – 1m na vraag
Vergoedbaar per jaar				
- Volwassenen	5	8	max 12	max 20
- Kinderen en jongeren	8	10	max 15	
Bemerkingen	Vóór en na 1 individuele	Uitzonderlijk 1 extra	Na aanmelding bij het netwerk op basis van functioneel bilan	



# Stand van zaken



# Stand van zaken

	ELP-uren	G-ELP-uren	Totaal
Beschikbaar contingent (100%)	<b>78,4</b>	<b>52,0</b>	<b>131,2</b>
Ingevuld contingent uren	<b>27,0</b>	<b>13,0</b>	<b>40,0</b>
Ingevuld contingent %	34,4	25,0	30,5

openstaande uren

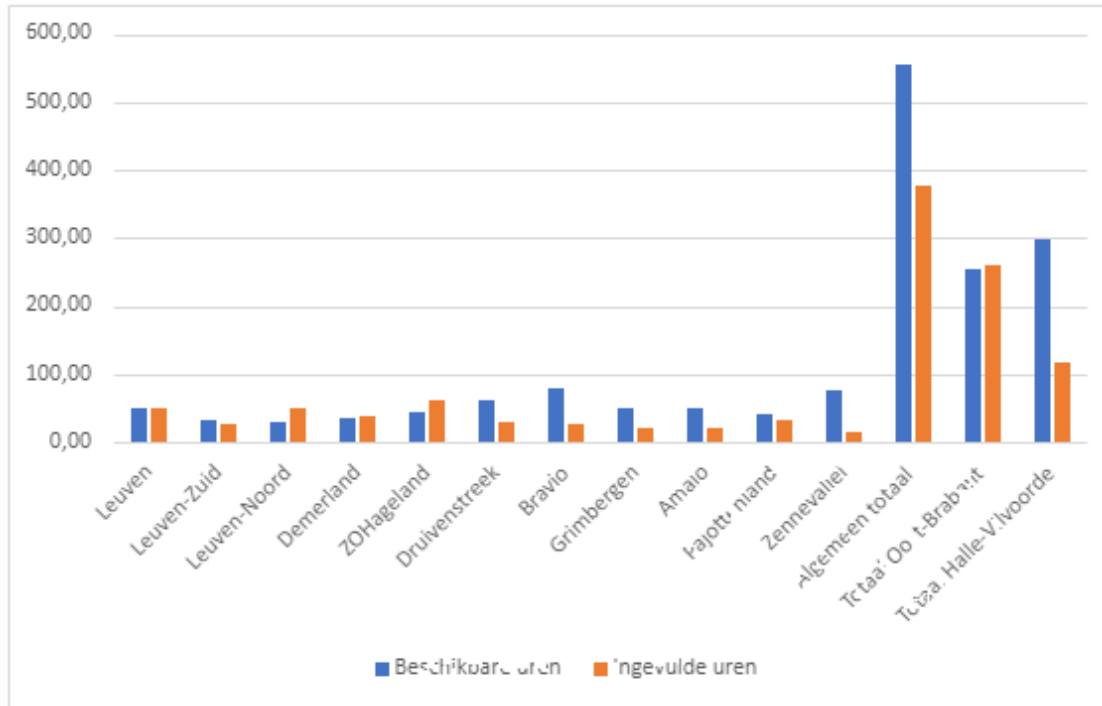
51,4

39,0

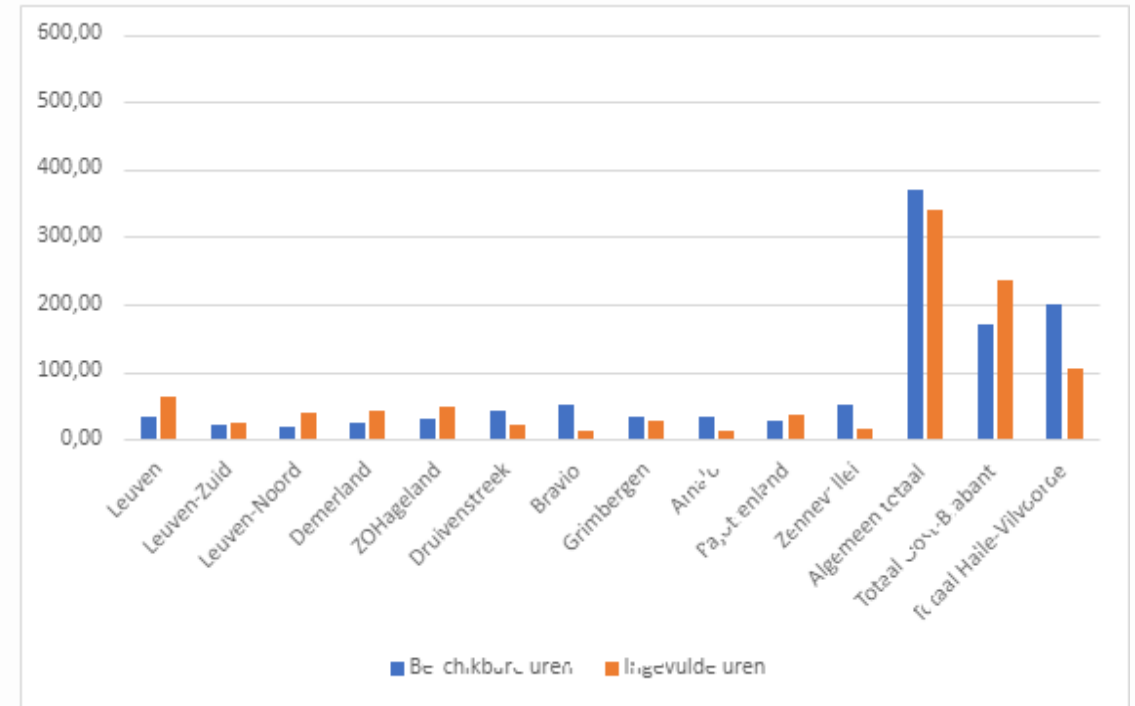
91,2

# Stand van zaken

## ELP



## GELP



# Meer informatie

<https://www.savha.be/eerstelijnspsychologischezorg>

- Kandidaat stellen:

<https://savha.sixs.be/index.php?r=survey/index&sid=172166&newtest=Y&lang=nl>

<https://www.yuneco.be/aanbod-eerstelijnspsychologische-functie>

- Kandidaat stellen:

[https://www.yuneco.be/images/Vacatures/Vacature\\_PFEL\\_Vlaams-Brabant\\_20062022.pdf](https://www.yuneco.be/images/Vacatures/Vacature_PFEL_Vlaams-Brabant_20062022.pdf)



# Vragen?